

EDM KnowFlow

Management Summary

Markus Strohmaier
Stefanie Lindstaedt
Wilhelm Dietrich
Philipp Koronakis

Dezember 2004



Kompetenzzentrum
für wissenschaftliche
Anwendungen und
Systeme Forschungs-
und Entwicklungs GmbH

Inffeldgasse 21a
A-8010 Graz
www.know-center.at



Magna Steyr
Fahrzeugtechnik AG &
Co KG

Liebenauer Hauptstraße
317
8041 Graz
Austria
www.magnasteyr.com

Impressum:

Titel: EDM KnowFlow – Management Summary

Partner: Know-Center GmbH, Graz
Magna Steyr Fahrzeugtechnik AG & Co KG,
Graz

Autor: Markus Strohmaier, Know-Center, Graz
Stefanie Lindstaedt, Know-Center, Graz
Wilhelm Dietrich, Magna Steyr
Fahrzeugtechnik, Graz
Philipp Koronakis, Magna Steyr
Fahrzeugtechnik, Graz

Copyright © 2004

1 Abstrakt

Das Projekt EDMKnowFlow beschäftigt sich damit, auf Basis modellierter Geschäftsprozesse, Wissensprozesse bei der Magna Steyr Fahrzeugtechnik zu identifizieren, zu analysieren und zu unterstützen. Dazu wurde ein Tool entwickelt, das ein strukturiertes Erfassen und Auswerten von Wissensprozessen auf Basis prozess-orientierter Interviews erlaubt. Die identifizierten Wissensprozesse ermöglichen die Analyse und fokussierte Verbesserung des, für den Konstruktionsprozess kritischen und bei der Magna Steyr Fahrzeugtechnik angewandten, EDM (Engineering Data Management) Systems.

2 Ziele

Das vorliegende Projekt zielt darauf ab, Verbesserungspotentiale für ein existierendes, technologisches EDM System bei der Magna Steyr Fahrzeugtechnik zu identifizieren. Verbesserungspotentiale bedeuten in diesem Kontext die verbesserte technologische Unterstützung der kritischen, wissensintensive Geschäftsprozesse im Bereich Engineering durch das EDM System. Ein weiteres, daraus abgeleitetes Ziel liegt in der Entwicklung eines Tools, das es erlaubt Wissensarbeit in Organisationen (als Grundlage für die Identifikation von Verbesserungspotentialen) zu modellieren und darzustellen.

3 Vorgehensweise

Um ein Verständnis über die wissensintensiven Geschäftsprozesse bei der Magna Steyr Fahrzeugtechnik zu erlangen wurde das B-KIDE Tool entwickelt, das es erlaubt auf Basis strukturierter, geschäftsprozess-orientierter Interviews mit Prozessagenten ein Modell über die Wissensarbeit in den Geschäftsprozessen von der Magna Steyr Fahrzeugtechnik zu erstellen. Dieses Modell stellt dabei kritische Wissensprozesse innerhalb von und zwischen verschiedenen Geschäftsprozessen dar. Eine das B-KIDE Tool begleitende B-KIDE Methodik beschreibt, wie aus den identifizierten Wissensprozessen Verbesserungspotentiale für das technologische EDM System bei der Magna Steyr Fahrzeugtechnik abgeleitet werden können. Durch die Anwendung der B-KIDE Methodik wurden ausgehend von einer Analyse der IST-Wissensprozesse SOLL-Wissensprozesse modelliert, die einen

Idealzustand der Wissensarbeit entsprechend den Vorstellungen von Magna Steyr Fahrzeugtechnik beschreiben. Aus der Differenz dieser Darstellungen konnten fokussiert Implikationen für die Verbesserung des EDM Systems abgeleitet werden. Abbildung 1 stellt die Summe aller identifizierten Wissensprozesse des Projekts EDM Know-Flow dar.

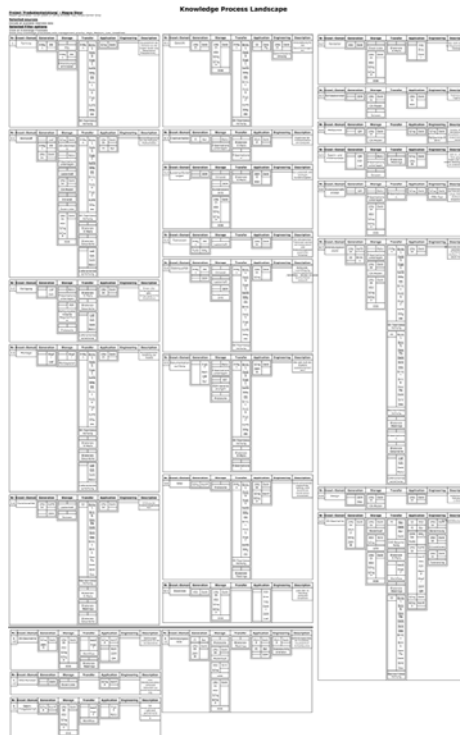


Abbildung 1 Die entwickelte Wissensprozesslandkarte bei der Magna Steyr Fahrzeugtechnik

4 Ergebnisse

Das Projekt führte zu zwei zentralen Ergebnissen: 1) dem B-KIDE Tool und 2) Einer Liste von Verbesserungspotentialen für das EDM System bei der Magna Steyr Fahrzeugtechnik.

Das B-KIDE Tool erlaubt die Identifikation und Darstellung von Wissensprozessen in Organisationen. Erreicht wird dies durch strukturierte, prozess-orientierte und tool-gestützte Interviews mit Mitarbeitern einer Organisation. Das B-KIDE Tool ermöglicht die Analyse der identifizierten Wissensprozesse anhand einer breiten Palette von verfügbaren Auswertungen. Damit können Fragen wie z.B. „Welches Wissen generiert Mitarbeiter X?“, „Welches Wissen wird in

Geschäftsprozess Y verarbeitet?“ oder „Welche Wissensprozesse laufen über das IT-System Z?“ beantwortet werden. Diese Analysemöglichkeiten bieten damit nicht nur die Möglichkeit Verbesserungspotentiale im EDM System zu identifizieren, sondern auch neue Wissensmanagementmaßnahmen (wie z.B. die Einführung von Wissensportalen) zu spezifizieren.

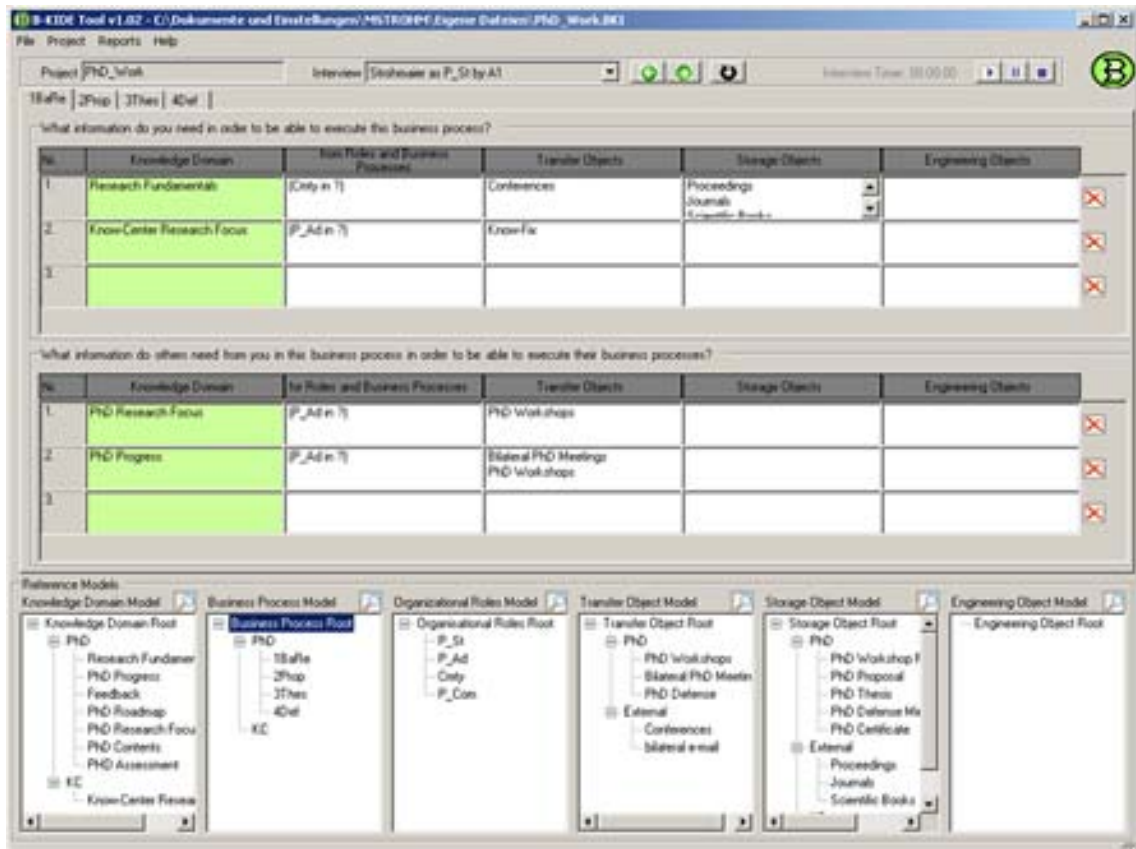


Abbildung 2 B-KIDE Tool Screenshot

Die im Rahmen des Projektes identifizierten Verbesserungspotentiale zeigten auf, wie bei der Magna Steyr Fahrzeugtechnik durch Anpassung des existierenden EDM-Systems Verbesserungen für Mitarbeiter in der Ausübung ihrer Wissensarbeit erzielt werden können. Das Bewusstsein über die Existenz der Wissensprozesse in Kombination mit der Abbildung und Unterstützung der Prozesse im technologischen EDM System erhöhte die Qualität des Umgangs mit der kritischen Ressource Wissen bei der Magna Steyr Fahrzeugtechnik.